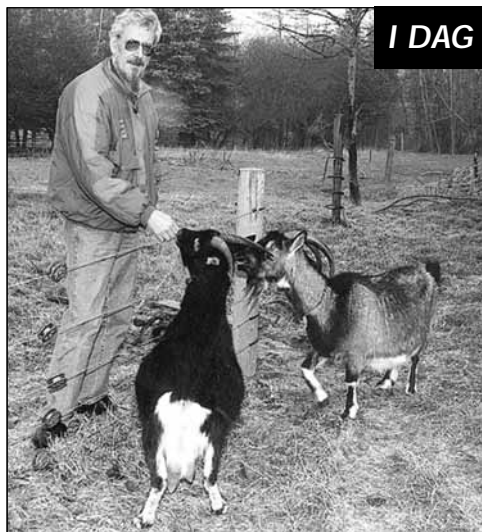


2.0 Hegn til får & geder

Får og geder er pr. tradition vanskelige at indhegne. Dels på grund af fårenes tykke pels og gedernes snu adfærd. Generelt kan man dog sige at de svære racer hos fårene (Oxford Down – Lester – Dorset mv.) er

relativt nemme at hegne, mens der stilles større krav til hegn for de lettere racer (Spelsau – Gotlandske pelsfår) og geder.

Man kan skelne imellem to hegnstyper til får, et elektrisk flertrådshegn eller et nethegn.



I DAG

Henry Rossle, Slimminge

I 1978 købte jeg mit første Insultimber Poda Hegn. Mine geder er udskiftet flere gange, jeg selv er blevet ældre, men mit Poda hegn er stadig det samme.

Hegn og geder – i stedet for gift!

Jeg blev chokeret, da en nybagt gårdejer havde betalt 20.000 kr. for at få sprøjtet et tilgroet og ujævnt areal omkring gården. For under det halve beløb kunne han både have anskaffet sig et Poda Hegn om hele stykket og nogle geder. Så havde han

i dag haft et dejligt og veltrimmet grønt areal med dyr og ikke et giftigt og ubrugeligt morads af døde planter og træer. Når vi selv valgte Poda Hegn, var det:

- * fordi det er i stand til at holde selv så opfindsomme dyr som geder inde
- * fordi det er let at sætte op, og også på ujævnt og stenet terræn
- * fordi det falder godt ind i naturen.

1978

2.1. Elektrisk hegn til får & geder

Man kan med fordel anvende elektrisk hegn til får og geder. Elektrisk hegn er let at montere og anlægskostningerne er mindre end for nethegn. Elektrisk hegn har endvidere flere sidegevinster i form af en beskyttende effekt overfor rovdyr. Nyfødte lam og kid er meget eftertragtet af ræve, som dog ofte må luske skuffet bort efter kontakt med det elektriske hegn.

Det er en forudsætning, at det elektriske hegn altid er strømførende og at hegnstrådene er opstrammede og monteret med korrekt indbyrdes afstand.

Det er naturligvis en stor fordel at anvende de korrekte materialer. Pæle i Insultimber har

været solgt i Danmark i mere end 25 år og har bevist sin suveræne styrke og holdbarhed. Intet andet pæleprodukt kan stå mål med Insultimber, som sælges med 20 års 100% garanti. Produktet er meget let at installere og pælene er forboret således, at man selv kan bestemme antal tråde og indbyrdes afstand.

Højde	H: 90cm	H: 90 cm	H: 120 cm
Antal tråde	4 tråde	5 tråde	7 tråde
Svære racer	X		
Lette Racer		X	
Geder		X	X

Anbefalet hegnshøjde til får og geder.

Læs mere om Insultimber side 40-47 & 79.



Elektrisk 5-tråds Poda Hegn med Insultimber.

2.2. Nethegn til får & geder

Nethegn er en fysisk barriere, der giver stor sikkerhed. I modsætning til elektrisk hegn, som er en psykologisk barriere. Ønsker man den optimale sikkerhed så er kombinationen af de to hegstyper den rigtige løsning. Nethegn har den fordel i forhold til det elektriske hegn, at det ikke kræver jævnligt opsyn. Det er dog noget dyrere at etablere, og kun de bedste produkter har en levetid, der kan måles sig med det elektriske Poda Hegn. Det er afgørende at vælge den rigtige kvalitet. Der kan ofte være en prisforskel på 200% på et discountprodukt og et kvalitetsprodukt.

Vælger du nethegn, så vælg et kvalitetsprodukt – det er langt den billigste løsning i længden. Et kvalitetsnet er produceret i "High Tensile" ståltråd. High Tensile tråd er hærde ståltråd. Det betyder, at tråden er meget stiv og svær at bøje. Hærde tråd har den effekt, at det kan fjedre, særlig hvis den er crimpet

Nethegn udført i hærde tråd og som er crimpet har den nødvendige fjedervirkning, som gør, at det ikke bliver bulet eller hænger, når dyrene har været i det. Desuden kan man øge pæleafstanden betydeligt og derved spare både pæle og arbejde.

Poda Supernet

Suveræn kvalitet med trampolin effekt

Produktet har gennem årtier bevist sin suveræne kvalitet. Den superhærde tråd er hård som et søm og har fjedrende effekt. Det betyder, at hegnet virker elastisk. Ikke underligt at det new zealandske net foretrækkes af hjorte- og strudsefarmere.

Styrke og holdbarhed

Når dyrene løber ind i nethegnet, fjedrer dette og dyrene bliver nænsomt skubbet tilbage igen. Bemærk også den specielle knude, som giver nettet en uovertruffen styrke og holdbarhed.

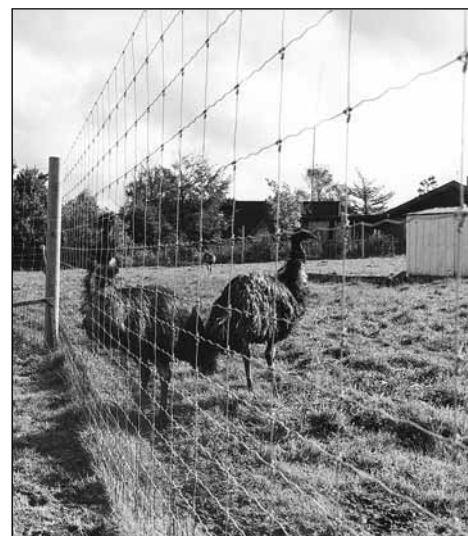
Prisen på de new zealandske produkter er højere end de ordinære nethegn, men hegnets kvalitet gør, at man kan øge pæleafstanden og derved er prisforskellen på det færdige hegn beskeden. Men forskellen i brug er enorm.

Bemærk at det er fornuftigt, at montere 1–2 elektriske tråde på indersiden af nethegnet for at forhindre fårene i at gnubbe sig op af hegnet. Fårenes uld er rig på lanolin, som er meget aggressivt over for zinken på nettet. Større rustne pletter på nethegnet er gerne tegn på at fårene har været i regelmæssig kontakt.

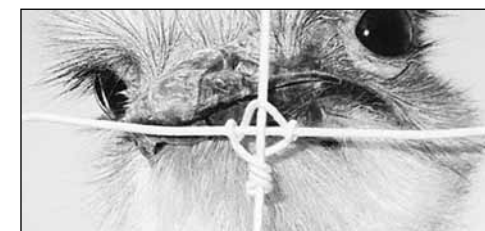
Regneeksempel - 400 meter nethegn:

Materialer	Økonomi	Vedligeholdelse	Holdbarhed
400 m billigt fårehegn 100 pæle Arbejde	kr. 1.600,- kr. 2.400,- = kr. 4.000,- i alt ca. 2 dage	Større behov	Kort
400 m Kvalitetsnet 50 pæle Arbejde	kr. 2.800,- kr. 1.200,- = kr. 4.000,- i alt ca. 1 dag	Mindre behov	Lang

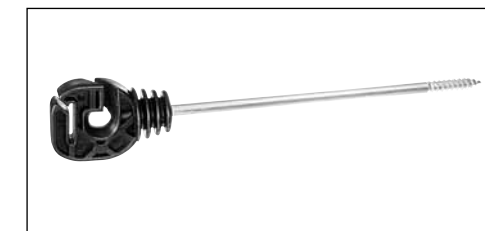
Besparselsen i at anvende kvalitetsnet ligger i, at du skal montere færre pæle og at vedligeholdelsen er mindre – da holdbarheden er typisk dobbelt så lang.



Nethegn i høj kvalitet. Bemærk de crimpede vandrette tråde.



Bemærk den specielle knude.



Enkel afstandsisolator (210 mm) til træpæle. Anvendes til bl.a. at sikre nethegn og fårehegn med elektrisk tråd (15657).

2.3 Interimistiske/flytbart hegn

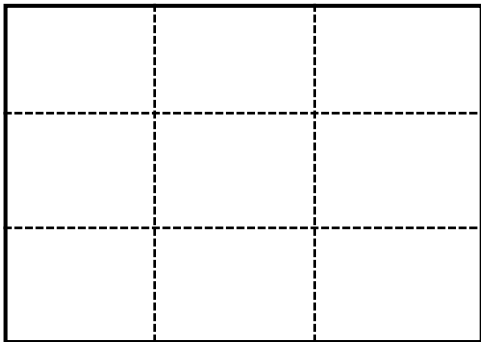
Man kan med fordel anvende interimistisk eller flytbart hegn til får. Flytbart hegn anvendes især når en større indhegning skal opdeles i flere mindre, for at dyrene ikke skal trampe græsset ned, men i stedet æde græsset fra en ende af.

Til får anvendes i reglen et 3-tråds flytbart hegn med polytråd og plastpæle. Systemet er let og hurtigt at montere særlig på lange strækninger. Når først fårene er tilvænnet elektrisk hegn, kan man bruge det flytbare hegn i mange situationer – til stribeafgræsning, foldopdeling og til hegning af større marker i forbindelse med afgræsning af en efterafgrøde. Til mindre forhold er elnet et meget popu-

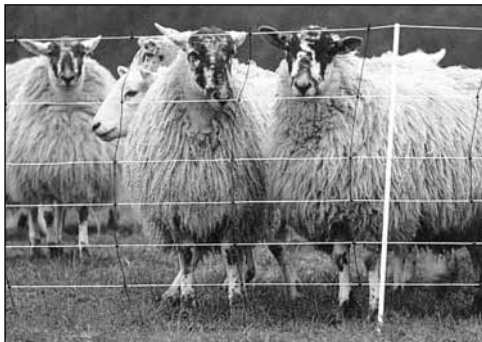


Sæt til stribeafgræsning. Indeholder alt til en flytbar indhegning på 1,5 Ha (500 lb. meter hegn)

lært produkt. Fordelen ved disse net er at de hurtigere og lettere at etablere end det før omtalte 3-tråds hegn med polytråd. Elnettet giver også større sikkerhed.



Illustrationen viser en indhegning, hvor omfangshegnet er udført permanent og opdelingen er udført med flytbart hegn. Denne model er særlig velegnet til mindre folde, hvis man senere ønsker et slæt hø eller hvis folden skal lægges om. Med muligheden for at fjerne alt det flytbare hegn, slipper man for problemet med store maskiner og små marker. (Traktoren kan behandle én stor mark i stedet for 9 mindre.)



Flytbart el-net. Vævet af polytråde og strømførende metaltråde, så hele nettet er elektrisk

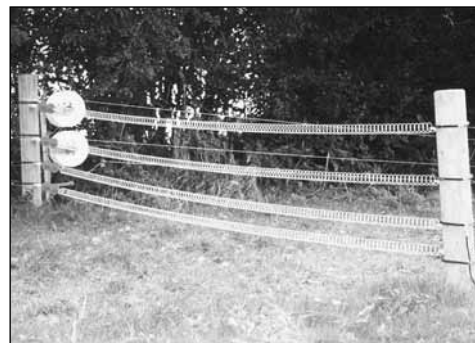
2.4 Led & låger

Ledåbninger kan udføres med fjederled eller låger i træ eller stål. Husk at åbningerne i lågerne ikke må være så store at lammene kan hoppe igennem.

Læs mere om led & låger side 88.



Lille letvægtslåge, 182 cm (varenr.52182).



Komplet fjederled (4 stk.) med hvide fjedre (146403).

2.5 Fangefolde

En god fangefold er Alfa Omega for fåreavleren. Får og geder skal jævnligt plejes (klippes, klovpleje fravæning). Det letteste er at anvende elementer, der er fremstillet til formålet. Elementerne kan samles til den ønskede størrelse og senere anvendes i stalden om vinteren.



Fangefolde udført i varmgalvaniserede kraftige stålrør (varenr. 53180 & 53250).

2.6 Vand

Får og geder bør altid tilbydes friskt vand. Særlig i den varme tid drikker dyrene meget (sommer- og diegivningsperioden)

Læs mere om vand side 65.